

scot

Schéma de Cohérence Territoriale
de l'agglomération bisontine



Réunion publique

Amphithéâtre de l'UIMM - BESANCON

Jeudi 4 février 2010



Mot d'accueil



Michel LOYAT
3^{ème} adjoint
de la ville de Besançon
Urbanisme, prospective
et stratégie

Raymond REYLE



Président du SMSCoT
Maire de Chalezeule

Un SCoT pourquoi ? Comment ?

- Des évolutions qui nous interpellent...
- Le SCoT, un élément de réponse

Le SCoT : Enjeu et constats

- Enjeu d'avenir : accueillir 27 000 nouveaux habitants d'ici 2035
- Des constats au projet...

Aménagement et développement durable, quel projet ?

- Ambition 1 : Mettre les atouts du territoire au service de son attractivité
- Ambition 2 : Construire un territoire au service d'un projet de société
- Ambition 3 : Encadrer l'aménagement pour un développement durable

Temps d'échange avec le public

Nicolas BODIN



***1^{er} Vice-président
du SMSCoT***

■ Des évolutions qui nous interpellent...

- Un **changement climatique** de plus en plus **préjudiciable** pour les hommes et les écosystèmes
- **Des ressources naturelles qui s'amenuisent et se dégradent...**



■ Des évolutions qui nous interpellent...

- Une **diminution** accentuée des espaces naturels et agricoles : tous les 12 ans, l'équivalent de la **superficie d'un département français disparaît**
- Une **urbanisation galopante** irréversible



- **Des évolutions qui nous interpellent...**

Enjeux

- **Comment apporter, à notre échelle, des réponses aux défis internationaux de développement durable?**
- **Quels moyens mettre en œuvre pour économiser notre foncier et nos ressources ?**
- **Comment préserver nos richesses naturelles, éléments clés de notre qualité de vie, tout en assurant le développement de notre territoire pour les générations futures?**

▪ Le SCoT, un élément de réponse

• Qu'est-ce qu'un SCoT?

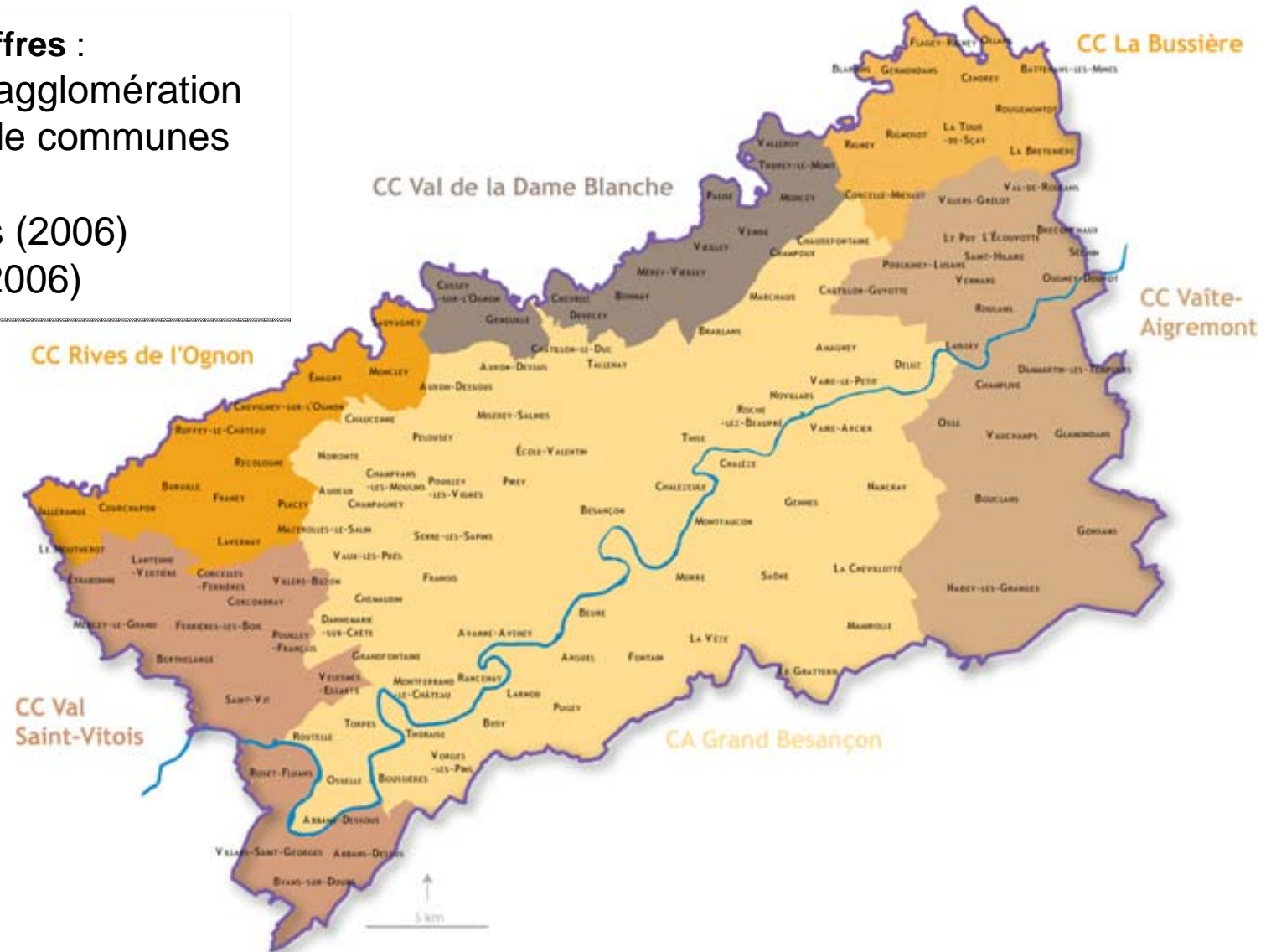
- C'est un document réglementaire,
- Il s'intéresse à toutes les dimensions de la vie quotidienne : logement, transports, activité économique, environnement...
- Il est élaboré par le Syndicat Mixte,



■ Le SCoT, un élément de réponse

Notre territoire en **chiffres** :

- 1 communauté d'agglomération
- 5 communautés de communes
- 133 communes
- 203 346 habitants (2006)
- 96 445 emplois (2006)



■ Le SCoT, un élément de réponse

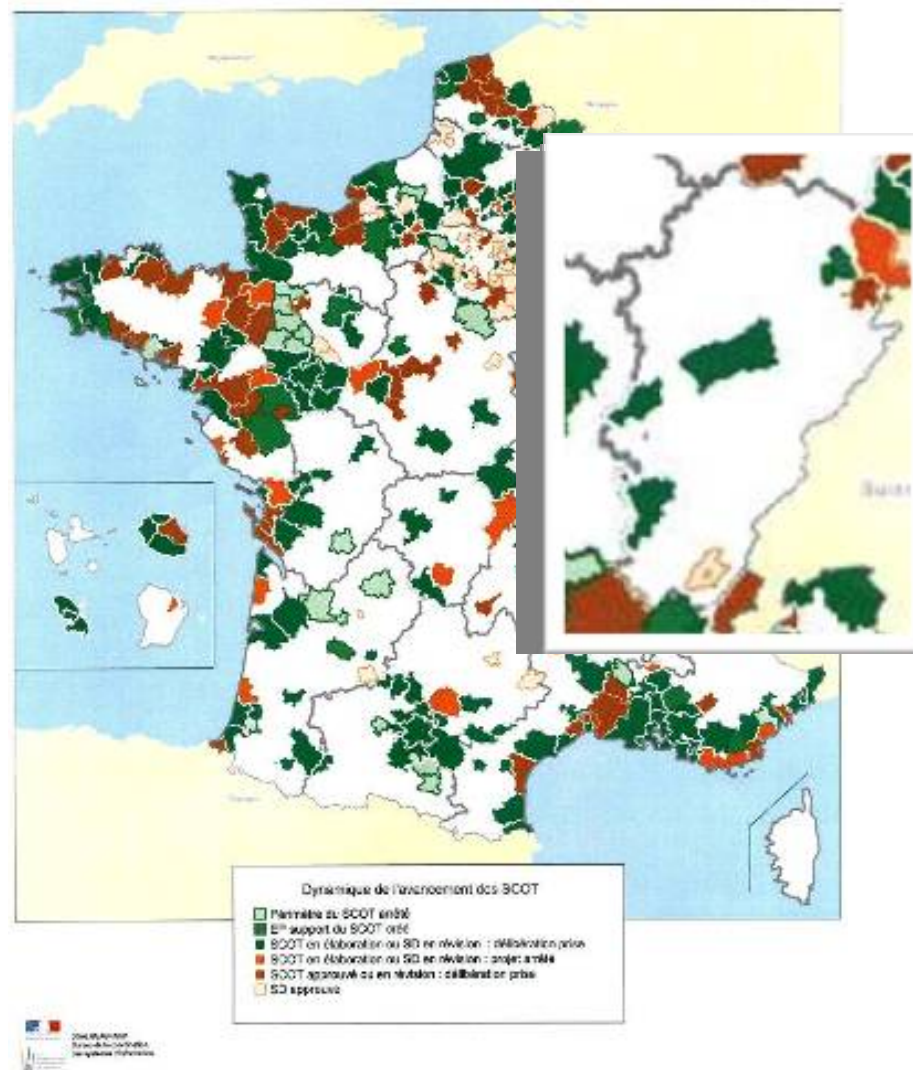
- **Une démarche ancienne**

(instaurée par la loi solidarité et renouvellement urbains en **2000**)

- **Un renforcement du rôle des SCoT** dans le projet de loi « Grenelle 2 » : une véritable **plus-value** pour les territoires déjà couverts par un SCoT

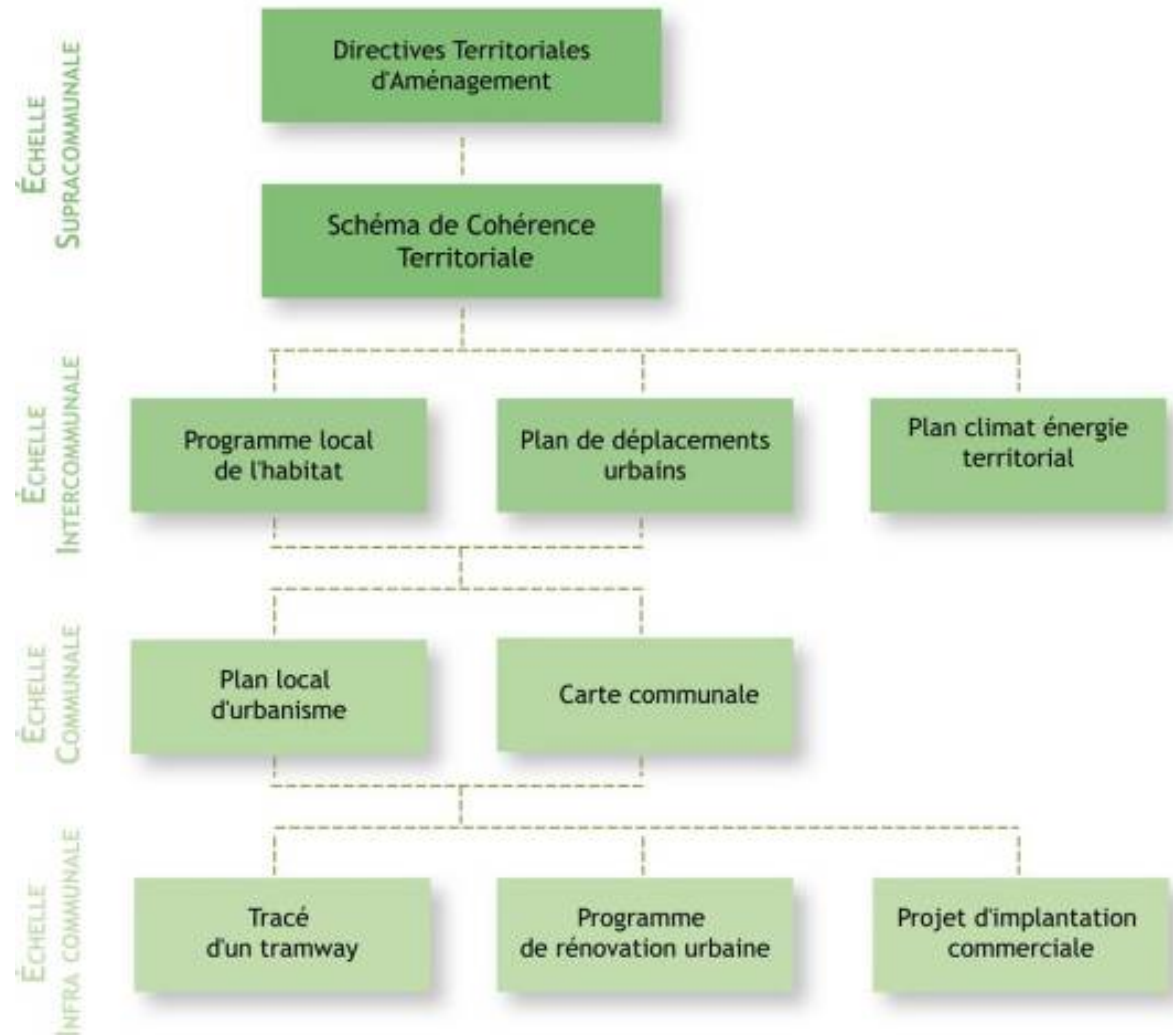
Dynamique de l'avancement des SCOT au 1/1/2009

Source : DREAL - Enquête auprès des DDE



■ Le SCoT, un élément de réponse

- Le SCoT s'inscrit au cœur d'un **panel de documents réglementaires articulés entre eux**



- **Enjeu d'avenir : accueillir 27 000 nouveaux habitants d'ici 2035**

Savoir anticiper en termes :

- **d'emplois**

- Conforter le tissu économique et les services existants
- Préparer le territoire à accueillir de nouvelles activités (anticiper les demandes,...)

- **de logements**

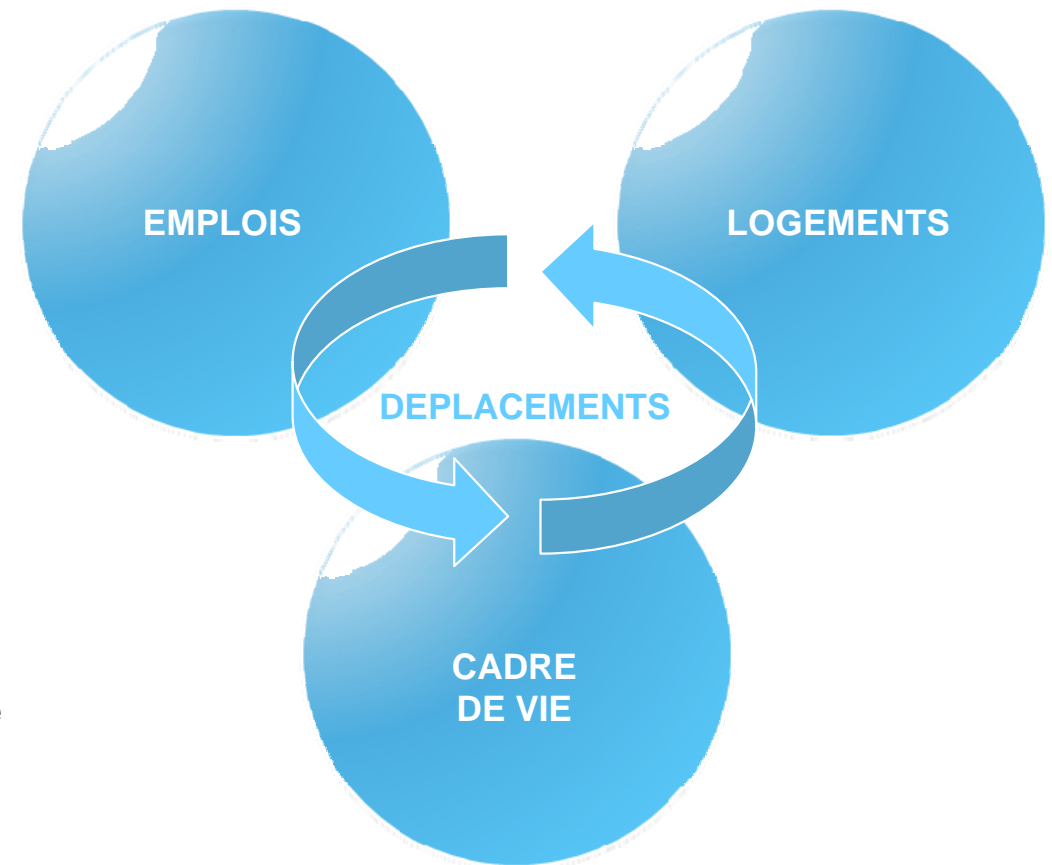
- Privilégier l'installation des populations à proximité des services (transports notamment) tout en adaptant l'offre de logements aux besoins des ménages

- **de cadre de vie**

- Protéger les espaces naturels et paysagers, vecteur de « bien-être » des habitants et d'image attractive du territoire

- **de déplacements**

- Conjuguer mobilité croissante, efficacité des déplacements et préservation de l'environnement



■ Des constats au projet...

• Un territoire attractif face à des enjeux internationaux

- Un territoire d'accueil :
+ 1 000 habitants/an

- Un rayonnement
européen : **Besançon au
cœur de la métropole
Rhin-Rhône**

- Des opportunités à
saisir grâce à la **LGV**

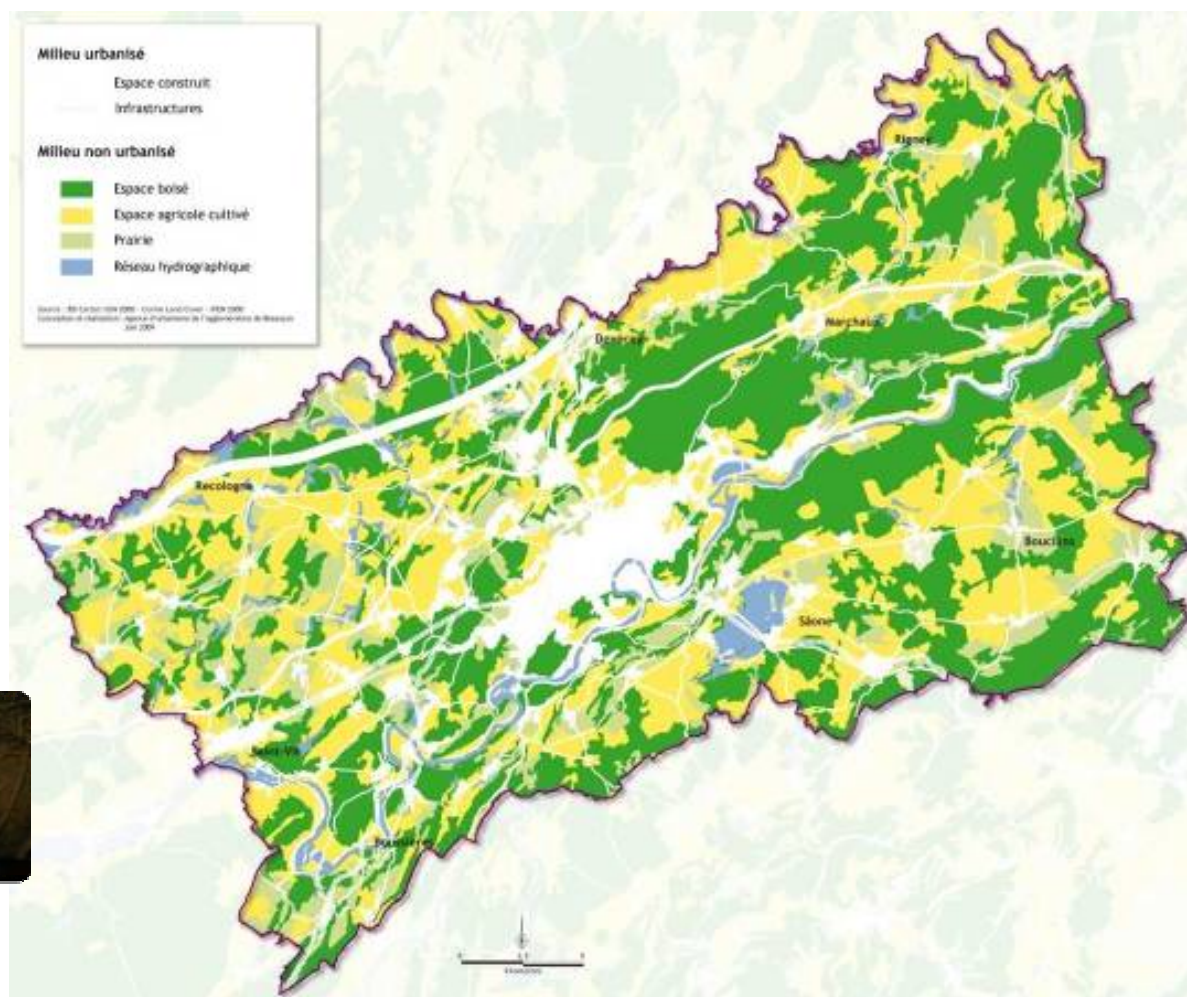


■ Des constats au projet...

• Un environnement remarquable mais fragile

- **Une grande richesse naturelle :** paysages diversifiés, 40% du territoire couvert par les forêts...

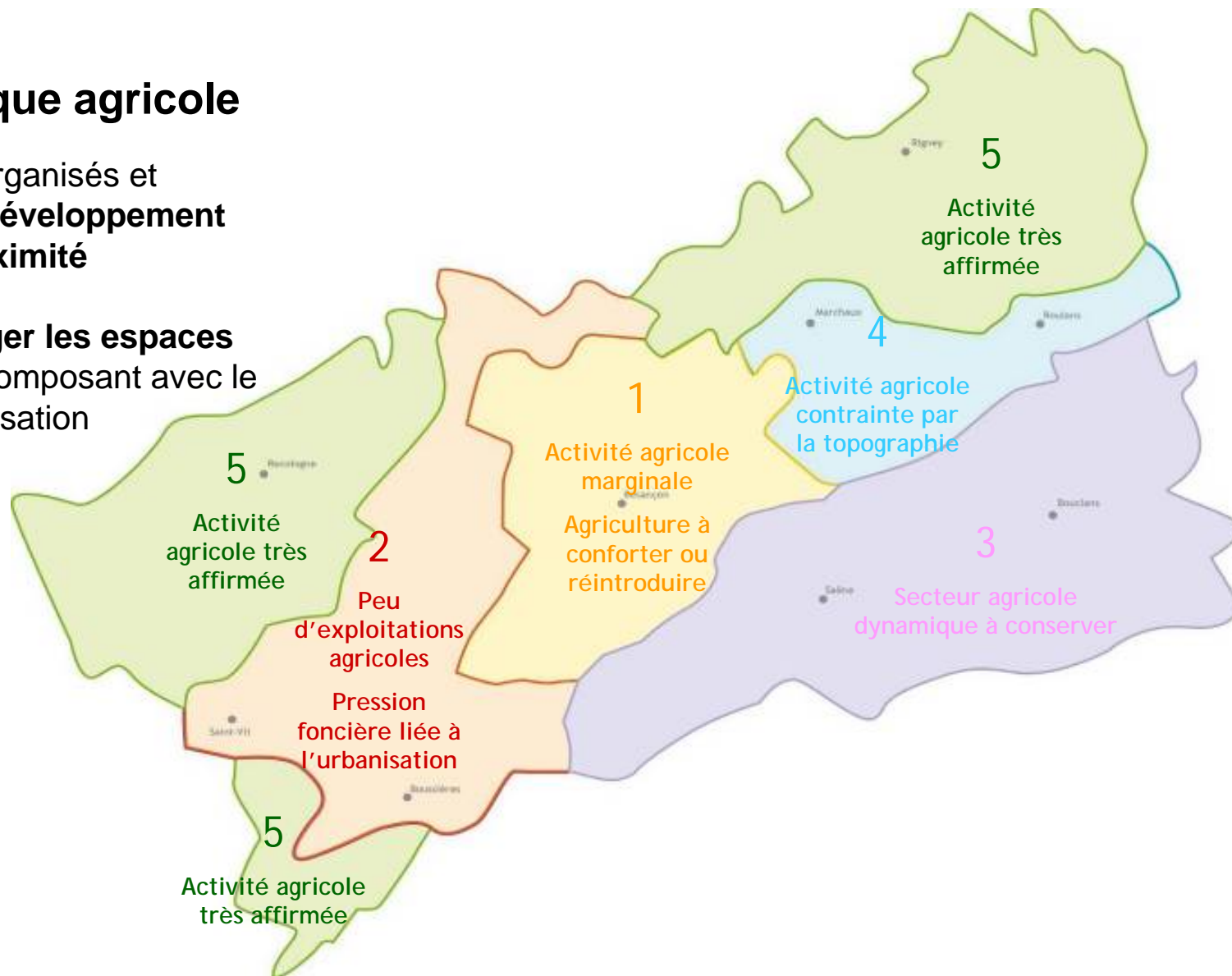
- **Un environnement complexe donc vulnérable :** intervention de l'homme pour le protéger



■ Des constats au projet...

• Une vraie dynamique agricole

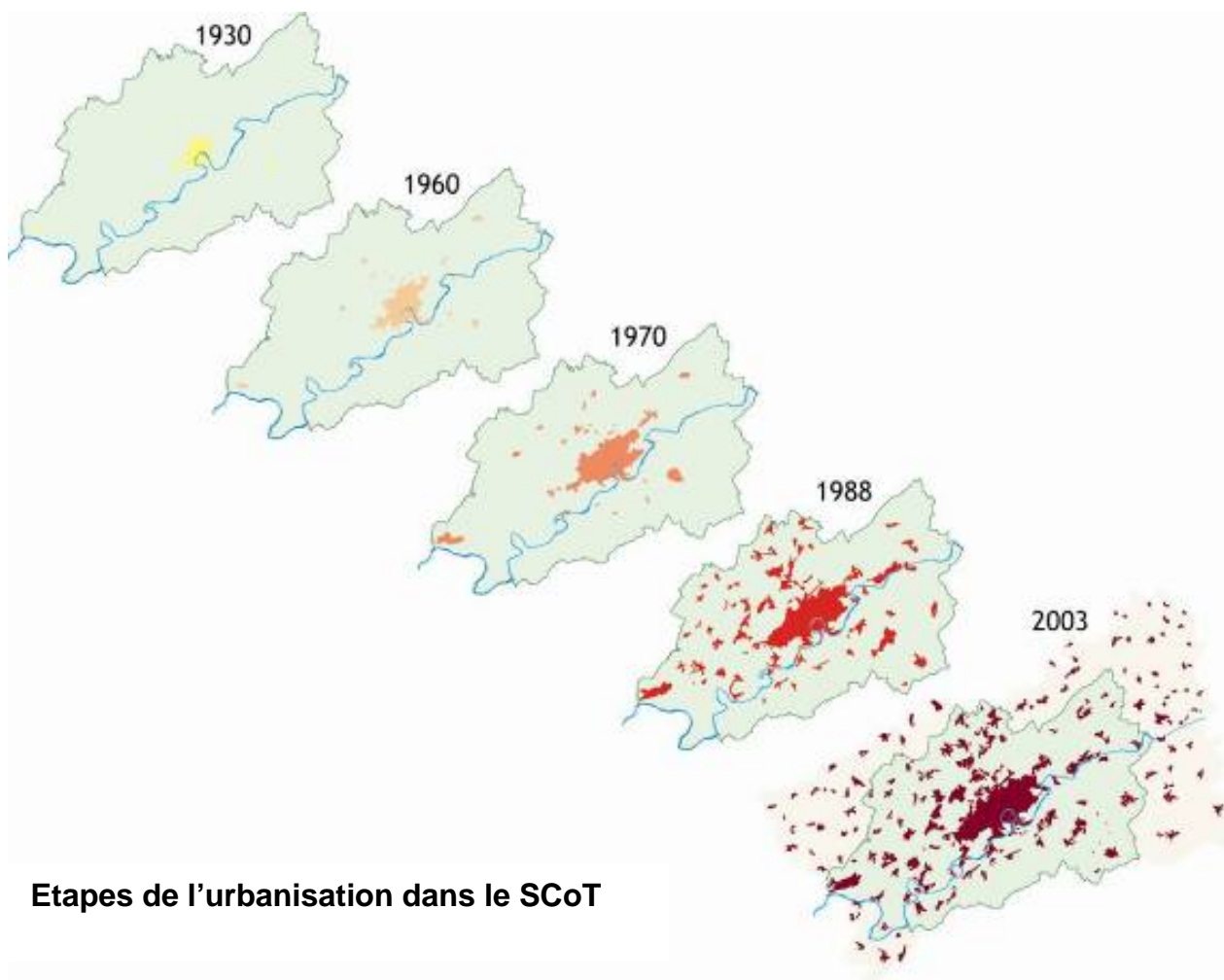
- Des espaces agricoles organisés et diversifiés, permettant le **développement d'une agriculture de proximité**
- Une nécessité de **ménager les espaces utiles et viables** tout en composant avec le développement de l'urbanisation



■ Des constats au projet...

• Un territoire très étendu

- **Un éparpillement de villages** et donc des habitants sur tout le territoire
- **Une concentration** des emplois et services dans la **ville centre**
- **Une forte relation** entre le milieu urbain et la campagne



■ Des constats au projet...

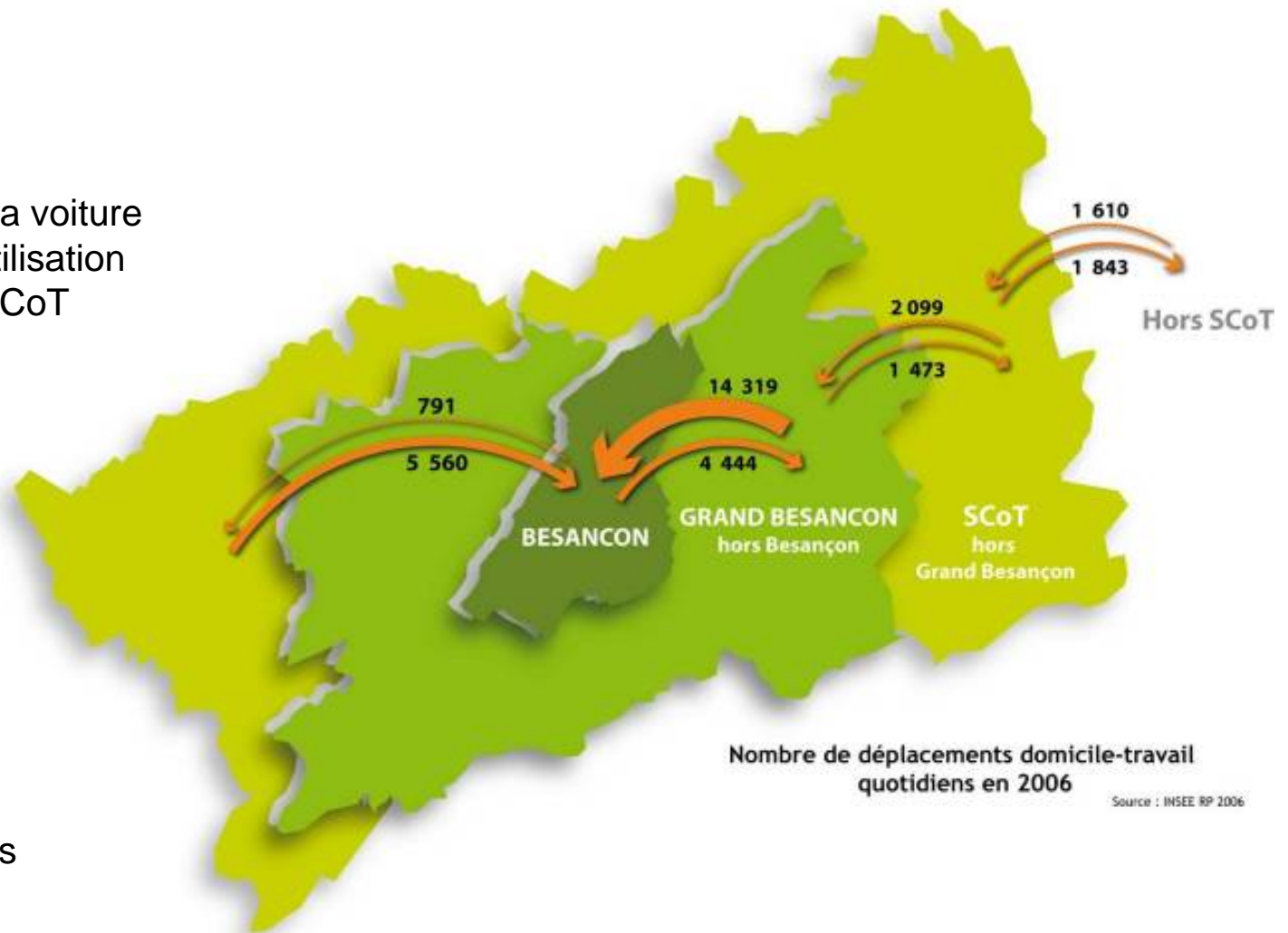
- Une nécessité d'organiser les déplacements et la structuration des villes et des villages

Déplacements :

- Une stabilité de l'utilisation de la voiture dans Besançon, mais une sur-utilisation dans les autres communes du SCoT

Transports en commun :

- Besançon, un des meilleurs réseaux de France
- Une desserte de l'ensemble des communes de l'agglomération
- Deux offres de transport à la demande dans les communautés de communes



■ Des constats au projet...

Enjeux

- **Concevoir une organisation du territoire favorisant son développement et son attractivité**
- **Modifier nos conduites en matière d'aménagement urbain pour garantir une gestion économe de l'espace et des ressources**
- **Elaborer un développement compatible avec les capacités financières des collectivités territoriales**

Gérard Galliot



***2^{ème} Vice-président
du SMSCoT***

***Maire de
Dannemarie-sur-Crète***

- **Ambition 1 : Mettre les atouts du territoire au service de son attractivité**
- **Ambition 2 : Construire un territoire au service d'un projet de société**
- **Ambition 3 : Encadrer l'aménagement pour un développement durable**

▪ Ambition 1**Ambition 1**

**Mettre les atouts du territoire
au service de son attractivité**

▪ Ambition 2**Ambition 2**

**Construire un territoire au
service d'un projet de société**

▪ Ambition 3**Ambition 3**

**Encadrer l'aménagement pour
un développement durable**

Temps d'échange avec le public

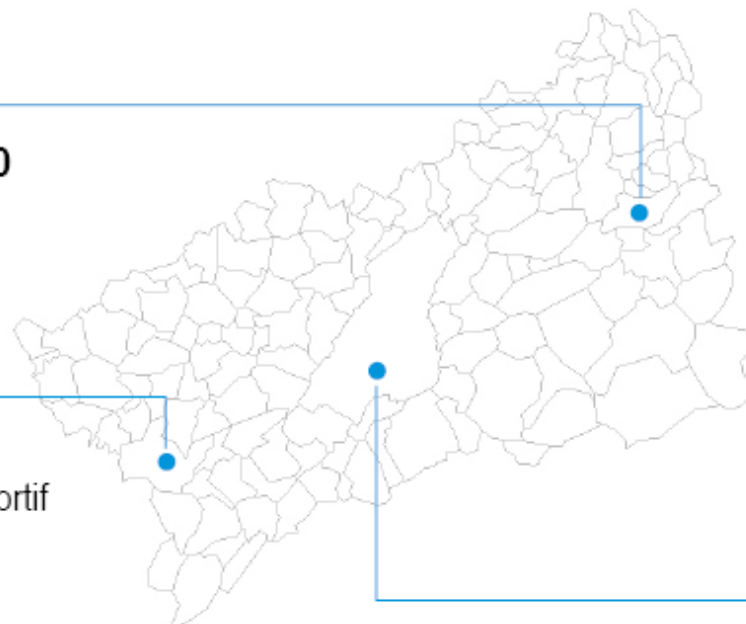
Rappel des réunions publiques

19h00

ROULANS

Lundi 1^{er} février 2010

Salle des fêtes



20h00

SAINT-VIT

Mercredi 3 février 2010

Salle de réception du complexe sportif
Michel Vautrot

20h30

BESANCON

Jeudi 4 février 2010

TEMIS - Amphithéâtre de l'UIMM
4 rue Sophie Germain

Merci de votre attention
Bonne fin de soirée

Nouvelles réunions publiques fin avril